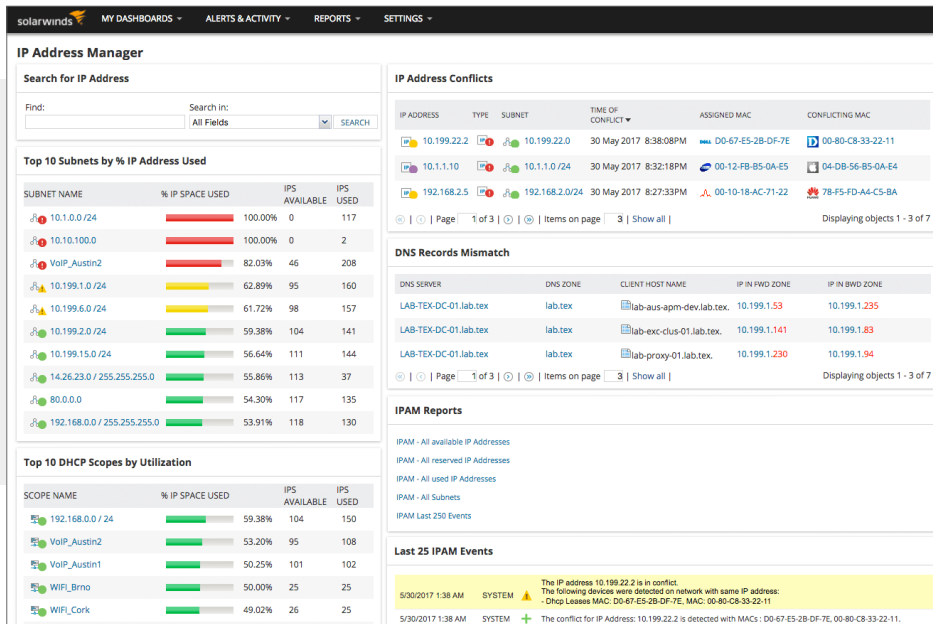


SolarWinds® IP Address Manager

Gestion simplifiée du DHCP, DU DNS et des adresses IP



Les réseaux sont de plus en plus grands et complexes, pour répondre aux besoins de performances optimales, de BYOD, de virtualisation de serveur, de migration Cloud et de périphériques intelligents. Pour relever ces défis, vous devez tout d'abord gérer votre inventaire d'adresses IP et des ressources DHCP et DNS essentielles. SolarWinds® IP Address Manager (IPAM) offre une fonctionnalité de gestion centralisée des adresses IP, combinée à l'administration unifiée du DHCP et du DNS. Cela signifie que les équipes peuvent rapidement trouver les adresses disponibles et facilement les configurer sur les systèmes DHCP et DNS.

ESSAI GRATUIT

Version complète,
30 jours

POURQUOI CHOISIR IP ADDRESS MANAGER ?

- » Empêche les conflits IP grâce à la gestion efficace des adresses IPv4 et IPv6
- » Gère les serveurs Microsoft®, Cisco® et ISC DHCP, ainsi que les serveurs DNS Microsoft et BIND
- » Centralise la surveillance de vos enregistrements et zones DNS Amazon Web Services™ (AWS®) Route 53 et Azure®
- » Évite les problèmes en surveillant et signalant l'épuisement des sous-réseaux/portées et les conflits d'adresses IP
- » Permet d'automatiser les demandes d'adresses IP statiques avec l'Assistant de demande d'adresse IP IPAM pour accélérer le déploiement des périphériques
- » Offre la prise en charge des API pour l'intégration bidirectionnelle avec des logiciels tiers
- » Permet le provisionnement automatique des machines virtuelles en s'intégrant avec VMware® vRealize® Orchestrator
- » S'intègre avec SolarWinds Network Performance Monitor (NPM), User Device Tracker (UDT) et Server & Application Monitor (SAM)

FONCTIONNALITÉS

Gestion des adresses IPv4 et IPv6

IPAM identifie et gère de manière active les adresses IPv4 et IPv6 et utilise l'analyse active pour découvrir et suivre les sous-réseaux et blocs d'adresses associés. Il est aussi simple de trouver une adresse disponible que d'accéder à un sous-réseau cible, de consulter le contenu et de sélectionner une adresse IP disponible. Vous pouvez également afficher les adresses IP transitoires pour identifier facilement les adresses IP orphelines et les récupérer.

ESSAI GRATUIT

Version complète,
30 jours

Gestion de la configuration DHCP et DNS intégrée

IPAM fonctionne avec vos services DNS et DHCP multifournisseurs. Aucun logiciel ou matériel propriétaire supplémentaire n'est requis pour la gestion. Vous pouvez facilement unifier et gérer tous vos serveurs Microsoft®, Cisco® et ISC open source, ainsi que vos serveurs DNS BIND et Microsoft. Toutes les modifications DHCP et DNS que vous apportez dans IPAM sont propagées de manière transparente sur les serveurs respectifs, ce qui permet aux équipes de trouver et de configurer facilement les adresses IP à partir d'une même console de gestion.

Surveillance et alerte

IPAM détecte automatiquement et de manière proactive les problèmes d'adresse IP pouvant éventuellement entraîner des perturbations réseau. Vous pouvez surveiller et améliorer en continu les performances IP grâce à la détection proactive des problèmes d'adresse IP, la notification des modifications d'adresses IP sur le réseau, et l'accès aux données d'utilisation sur les principales mesures de planification. Les fonctions de surveillance et d'alerte actives permettent de supprimer les interruptions de service du réseau liées à des conflits d'adresses IP et à l'indisponibilité des adresses IP liée à des sous-réseaux complets.

API

IPAM offre la prise en charge de l'API IPv4 et IPv6 avec opérations CRUD (create, read, update, delete) pour permettre une intégration bidirectionnelle avec des logiciels tiers. Les opérations CRUD permettent d'automatiser la création, la modification et la suppression d'enregistrements IP. En outre, vous pouvez créer des sous-réseaux dans IPAM et créer/actualiser/supprimer des entrées DNS avec l'API.

Assistant de demande d'adresse IP

L'assistant de demande d'adresse IP automatise les demandes d'adresse IP provenant des utilisateurs pour gagner du temps et optimiser la fiabilité du réseau. Il permet aux personnes disposant des autorisations nécessaires de sélectionner le sous-réseau sur lequel elles veulent disposer d'adresses IP. Ensuite, IPAM les réserve automatiquement. Il permet également aux utilisateurs aux autorisations restreintes d'envoyer les demandes à leur administrateur de manière rapide et fiable. En outre, SolarWinds® IPAM propose des fonctions automatisées d'établissement de rapports pour assurer le suivi des demandes d'adresse IP à des fins de conformité ou de gestion des modifications.

Intégration avec VMware vRealize Orchestrator

Automatisez le processus de provisionnement des adresses IP et de mise à jour des enregistrements DNS avec le plug-in IPAM pour vRealize Orchestrator. Le plug-in contient plus d'une douzaine de workflows et d'actions dont vous pouvez tirer profit pour rédiger des scripts ou que vous pouvez intégrer en toute transparence avec vRealize Automation et vCenter Server®. IP Address Manager optimise également la surveillance de votre environnement virtuel. Par exemple, recevez une alerte si un pool d'adresses IP dans votre environnement virtuel est quasiment épuisé.

ESSAI GRATUIT

Version complète,
30 jours

Administration basée sur les rôles

IPAM permet de gérer indépendamment vos sous-réseaux DHCP, DNS et IP. Grâce à IPAM, vous pouvez travailler de manière indépendante des autres équipes d'administration, ce qui permet à chaque équipe de gérer ses propres sous-réseaux, blocs d'adresses et services DHCP et DNS, sans s'affecter les unes et les autres. L'administration basée sur les rôles permet de conserver la sécurité sans limiter la délégation des activités de gestion des adresses IP.

Ressource de détection des conflits d'adresses IP

Gérez rapidement les problèmes de conflit d'adresses IP pour éviter les interruptions de service du réseau. IPAM vous prévient à chaque fois qu'un conflit d'adresses IP survient sur le réseau. L'intégration avec SolarWinds User Device Tracker (facultative) fournit des informations détaillées sur les périphériques et les ports de commutation pour vous aider à résoudre les problèmes. Les données historiques d'utilisation des adresses IP indiquent quel périphérique utilisait l'adresse IP en premier. Grâce à l'option d'arrêt à distance, vous pouvez immédiatement interrompre la connectivité réseau sur le périphérique posant problème.

Suivi des points de terminaison intégré

IPAM s'intègre avec UDT pour fournir un affichage unique des adresses IP et les détails des emplacements/connexions de points de terminaison correspondants. Cela permet d'améliorer le dépannage et la protection des accès réseau grâce à l'arrêt des ports. Surveillez les activités suspectes sur le réseau et identifiez les périphériques non autorisés qui menacent votre réseau. Lorsque IPAM et UDT sont installés, IPAM affiche les détails des ports de commutation correspondants et les informations utilisateur, le tout dans un même affichage intégré. Vous pouvez ainsi rapidement identifier et résoudre les problèmes réseau avant qu'ils ne deviennent importants.

Recherche globale d'adresses IP

IPAM identifie une adresse IP spécifique sur le réseau en quelques secondes, grâce à une recherche globale. Vous pouvez rapidement et facilement accéder aux données d'adresse IP pour rechercher les adresses IP disponibles et répondre aux demandes IP.

Assistant d'allocation de sous-réseau

Vous pouvez spécifier la taille des super-réseaux et des sous-réseaux, afin qu'IPAM puisse automatiquement allouer un sous-réseau de la bonne taille. L'Assistant d'allocation de sous-réseau permet d'organiser efficacement votre espace d'adressage IP géré en sous-réseaux de taille appropriée pour la portée et le trafic de votre réseau. Grâce au calculateur de sous-réseau en temps réel, l'Assistant d'allocation de sous-réseau IPAM permet de déterminer rapidement le moyen le plus efficace de diviser un super-réseau.

ESSAI GRATUIT

Version complète,
30 jours

Intégration avec Microsoft Active Directory

Servez-vous de vos comptes utilisateurs Microsoft Active Directory® pour autoriser les utilisateurs à se connecter à SolarWinds IPAM. Cette méthode est plus rapide que la création et la configuration de connexions distinctes pour IPAM.

Découverte automatique des sous-réseaux IPv4

SolarWinds IPAM permet de créer une cartographie à jour des adresses IP de votre réseau en récupérant les données directement dans les configurations de routeur et sur les machines connectées. La découverte automatique des sous-réseaux utilise les informations d'identification SNMP pour interroger les périphériques et découvre les sous-réseaux à partir de la table de routage du routeur.

Analyse automatique des adresses IP

IPAM permet de configurer facilement l'analyse automatique planifiée pour les espaces d'adressage IPv4 et IPv6. Vous pouvez ainsi réduire les erreurs manuelles et être certain que les informations d'adresses IP de votre réseau sont toujours à jour. L'analyse planifiée des adresses IP permet également d'éviter les conflits d'adresses IP en identifiant le statut des adresses IP transitoires.

Fonctionnalité de fractionnement de l'étendue DHCP

IPAM fournit une configuration simple et rapide de fractionnement de l'étendue DHCP pour offrir haute disponibilité élevée et équilibrage de charge à vos principaux services DHCP. IPAM permet de configurer rapidement le fractionnement de l'étendue DHCP avec un assistant simple en deux étapes. Par ailleurs, la console Web centralisée fournit des informations sur les étendues associées et la distribution des étendues sur les sous-réseaux.

Options de configuration DHCP avancée

IPAM permet de configurer directement les options DHCP standard pour vos serveurs DHCP multifournisseurs, sans devoir vous connecter au serveur DHCP ou avoir recours à des commandes CLI complexes. Les modifications sont automatiquement synchronisées avec le serveur respectif, ce qui vous permet de gagner beaucoup de temps sur la configuration et la résolution des problèmes générés par des erreurs humaines. IPAM offre la prise en charge de la configuration DHCP pour les périphériques à démarrage à distance.

Surveillance de Cloud DNS

IPAM surveille de manière centralisée les enregistrements et les zones DNS Amazon Route 53 et Azure. Les zones DNS de plusieurs comptes Cloud des deux services sont identifiées dans une vue unique. Vous pouvez effectuer des recherches dans l'interface d'IPAM et appliquer des filtres sur le type d'enregistrement

ESSAI GRATUIT

Version complète,
30 jours

Prise en charge du basculement DHCP sur Microsoft® Server 2012 et 2016

IPAM peut surveiller et gérer vos relations de basculement DHCP (équilibre de charge et configurations de remplacement à chaud) pour assurer la disponibilité continue des services DHCP pour les clients. Il simplifie la gestion des relations de basculement en configurant toutes les relations sur un serveur DHCP dans un seul écran. IPAM permet également d'afficher et de surveiller toutes les relations de basculement sur un serveur DHCP dans une fenêtre contextuelle unique.

Détection des discordances dans les enregistrements DNS et association d'enregistrements PTR

IPAM détecte et désigne automatiquement toute discordance dans les entrées d'enregistrement inversé et acheminé. Toute disparité dans l'enregistrement est mise en évidence pour être facilement identifiée, puis rapidement résolue. En outre, vous pouvez créer automatiquement des enregistrements PTR DNS lors de l'enregistrement de nouveaux périphériques dans des zones DNS. Vous pouvez ainsi vous assurer qu'il n'y a aucune discordance dans les enregistrements DNS et supprimer les risques de problèmes liés au DNS générés par une erreur humaine.

Enregistrement détaillé des événements

IPAM enregistre automatiquement tous les événements liés aux adresses IP et conserve un journal des activités détaillé, qui indique ce qui a changé et à quel moment, pour une résolution facile et rapide des problèmes. Vous pouvez considérablement réduire les délais de dépannage grâce aux journaux d'activités détaillés qui retracent les événements ayant conduit aux conflits d'adresses IP ou autres problèmes liés aux adresses IP.

Tableau de bord personnalisable

IPAM fournit un tableau de bord personnalisable qui contient les informations essentielles dont vous avez besoin dans une vue d'ensemble unifiée, pour une gestion rationnelle et une résolution des problèmes rapide. Le tableau de bord personnalisable IPAM comprend des ressources, telles que les 10 données principales, les événements récents et le moniteur de conflit d'adresses IP. Le tableau de bord IPAM est également intégré aux autres produits de gestion SolarWinds, notamment Network Performance Monitor, Server & Application Monitor et Network Configuration Manager.

CONFIGURATION REQUISE

MATÉRIEL	CONFIGURATION MINIMALE REQUISE
CPU	IP1000 – 2,0 GHz (Processeur Dual Core recommandé) IP4000 – 2,4 GHz (Processeur Dual Core recommandé) IP16000 ou IPX – 3,0 GHz (double cœur recommandé)
Mémoire	IP1000 – 4 Go IP4000 – 8 Go P16000 ou IPX – 8 Go
Disque dur	IP1000 – 2 Go IP4000 – 5 Go P16000 ou IPX – 20 Go
LOGICIELS	CONFIGURATION MINIMALE REQUISE
	Windows Server® 2012 et 2012 R2 Windows Server 2016
Système d'exploitation	Microsoft Internet Information Services (IIS) doit être installé. SolarWinds recommande que les administrateurs IPAM disposent des privilèges d'administrateur local pour garantir la fonctionnalité complète des outils Orion locaux. Les comptes limités à l'utilisation de la console Web IPAM n'ont pas besoin des privilèges d'administrateur.
.NET Framework	Version 4.6.2
Services d'interruptions SNMP	Composant d'outils de surveillance et de gestion du système d'exploitation Windows
Base de données	SQL Server 2017 (installations sur Linux incluses) SQL Server 2016, 2016 SP1 SQL Server 2014, 2014 SP1, 2014 SP2 SQL Server 2012, 2012 SP1, 2012 SP2, 2012 SP3

ESSAYEZ-LE AVANT DE L'ACHETER. TÉLÉCHARGEZ LA VERSION D'ESSAI GRATUITE !

Ne nous croyez pas sur parole. Chez SolarWinds, nous pensons que vous devez pouvoir essayer notre logiciel avant de l'acheter. C'est pourquoi nous proposons des versions d'essai gratuites offrant les fonctionnalités complètes du produit. Téléchargez et installez simplement le logiciel, lancez la détection automatique et reposez-vous pendant que SolarWinds IP Address Manager (IPAM) détecte vos adresses IP. À votre retour, votre environnement de gestion des adresses IP sera prêt : tableaux de bord complets prêts à l'emploi, alertes, rapports, et bien plus encore ! C'est aussi simple que cela !

À PROPOS DE SOLARWINDS

SolarWinds fournit des logiciels de gestion informatique puissants et peu coûteux à des clients du monde entier, des entreprises Fortune 500® et petites entreprises aux fournisseurs de services gérés (MSP), organismes gouvernementaux et établissements d'enseignement. Nous ciblons exclusivement les professionnels de l'informatique et nous efforçons de supprimer la complexité que nos clients devaient accepter des fournisseurs de logiciels d'entreprise traditionnels. Où que résident les ressources informatiques ou les utilisateurs, SolarWinds propose des produits à la fois simples, en termes d'accès, d'achat, d'utilisation, de maintenance et d'évolutivité, et puissants pour couvrir les domaines clés des infrastructures locales et Cloud. Cette orientation couplée à notre engagement à exceller dans le domaine de la gestion de bout en bout des performances des infrastructures informatiques hybrides a fait de SolarWinds le leader mondial des logiciels de gestion de réseau et des solutions MSP, position qu'elle étend actuellement à l'ensemble de son portefeuille de logiciels de gestion informatique. Nos solutions sont ancrées dans la relation étroite que nous entretenons avec nos clients, qui interagissent avec notre communauté en ligne **THWACK®** pour résoudre des problèmes, partager des technologies, échanger des bonnes pratiques et participer directement au processus de développement des produits. Pour en savoir plus, rendez-vous sur www.solarwinds.com.

ESSAI GRATUITVersion complète,
30 jours

EN SAVOIR PLUS

ÉTATS-UNIS

Téléphone : +1 866.530.8100

Télécopie : +1 512 682 9301

E-mail :

sales@solarwinds.com

EMEA

Téléphone : +353 21 5002900

Télécopie : +353 212 380 232

E-mail :

sales@solarwinds.com

APAC

Téléphone : +65 6593 7600

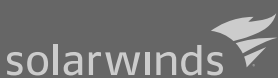
Télécopie : +65 6593 7601

E-mail :

apacsales@solarwinds.com

Pour obtenir des informations sur les produits SolarWinds, rendez-vous sur solarwinds.com, appelez-nous ou envoyez-nous un e-mail.

7171 Southwest Parkway | Building 400 | Austin, Texas 78735



Pour plus d'informations, contactez SolarWinds au 866.530.8100 ou à l'adresse sales@solarwinds.com.

Pour trouver un revendeur international près de chez vous, consultez le site

http://www.solarwinds.com/partners/reseller_locator.aspx

© 2018 SolarWinds Worldwide, LLC. Tous droits réservés.

Les marques SolarWinds, SolarWinds & Design, Orion et THWACK sont la propriété exclusive de SolarWinds Worldwide, LLC ou de ses sociétés affiliées ; elles sont enregistrées auprès de l'office des brevets et marques des États-Unis et peuvent être enregistrées ou en attente d'enregistrement dans d'autres pays. Les autres marques commerciales, marques de service et logos de SolarWinds peuvent être des marques de droit commun ou sont enregistrés ou en attente d'enregistrement. Toutes les autres marques mentionnées ici sont uniquement utilisées à des fins d'identification et sont des marques (éventuellement déposées) de leurs sociétés respectives.